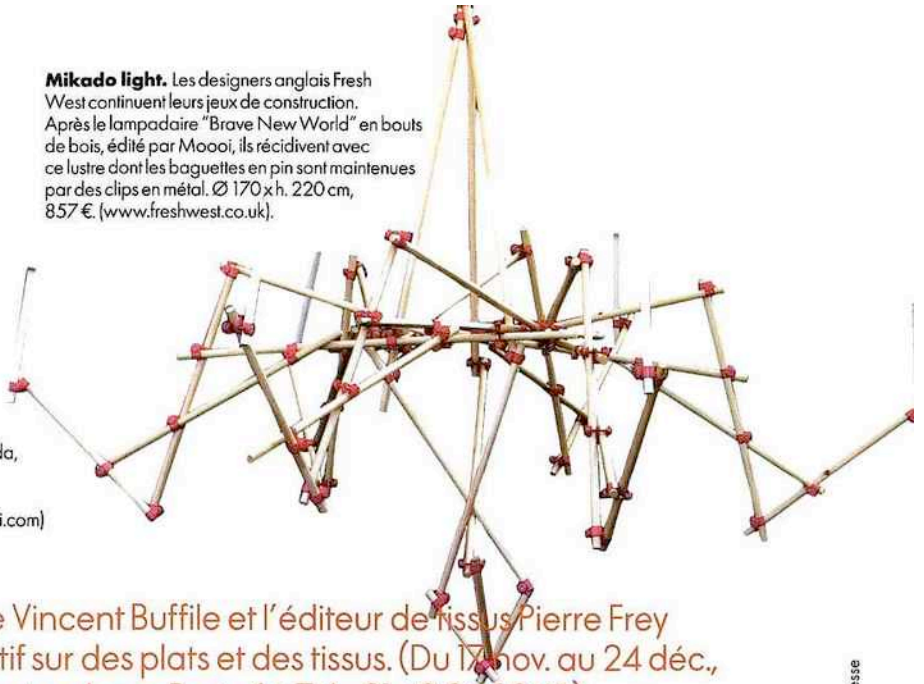


## ELLEDECO NEWS

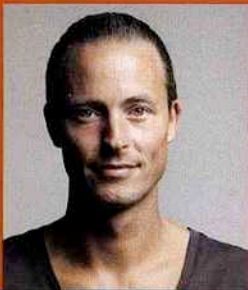


**Beau blond.** C'est son côté rafistolé qui fait le charme du fauteuil "Knot" en hêtre et corde. Designer Tatsuo Kuroda, 380 €. (Normann Copenhagen chez Merci, 111, bd Beaumarchais, Paris-3<sup>e</sup>. Tél. : 01 42 77 00 33; www.merci-merci.com)

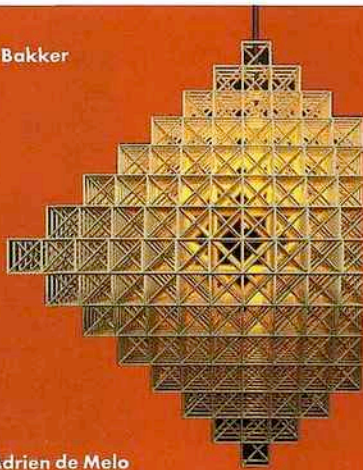
**Mikado light.** Les designers anglais Fresh West continuent leurs jeux de construction. Après le lampadaire "Brave New World" en bouts de bois, édité par Moooi, ils récidivent avec ce lustre dont les baguettes en pin sont maintenues par des clips en métal. Ø 170 x h. 220 cm, 857 €. (www.freshwest.co.uk).



**Télex /** Le céramiste Vincent Buffile et l'éditeur de tissus Pierre Frey déclinent un même motif sur des plats et des tissus. (Du 17 nov. au 24 déc., 2 bis, rue de Furstemberg, Paris-6<sup>e</sup>. Tél. : 01 43 26 82 61.)



Aldo Bakker



Philippe Malouin



Adrien de Melo



## Expositions parisiennes

TROIS DESIGNERS, TROIS UNIVERS

**ALDO BAKKER.** A la lisière de l'art et du design, le designer néerlandais est un adepte des formes douces et des savoir-faire artisanaux. A voir, ses tasses et ses carafes en porcelaine colorée aux étranges silhouettes. (Du 17 novembre jusqu'à fin janvier 2012, Perimeter, 47, rue Saint-André-des-Arts, Paris-6<sup>e</sup>. Tél. : 01 55 42 01 22.) **PHILIPPE MALOUIN.** Avec son lustre "Svetko" en laiton, le designer canadien signe l'expo inaugurale de la nouvelle adresse de la NextLevel Galerie. (Du 20 octobre au 26 novembre, 8, rue Charlot, Paris-3<sup>e</sup>.) **ADRIEN DE MELO.** Pour sa première expo perso, le designer français dévoile sept pièces en édition limitée dont la table "Sliced". Son plateau, composé d'un patchwork d'essences de bois, évoque la coupe verticale d'un tronc. (Jusqu'au 12 novembre, Galerie B51, 23, rue Charlot, Paris-3<sup>e</sup>. Tél. : 01 44 78 94 14.)