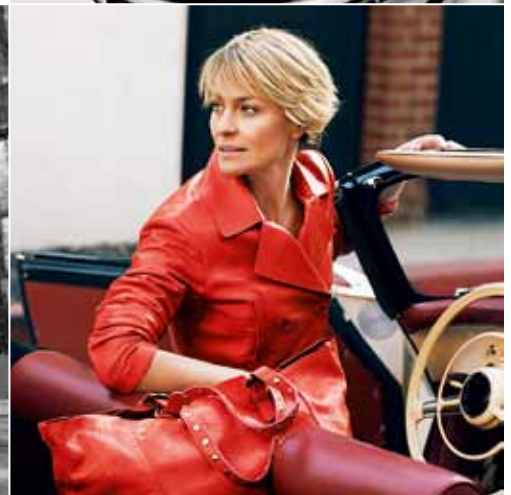
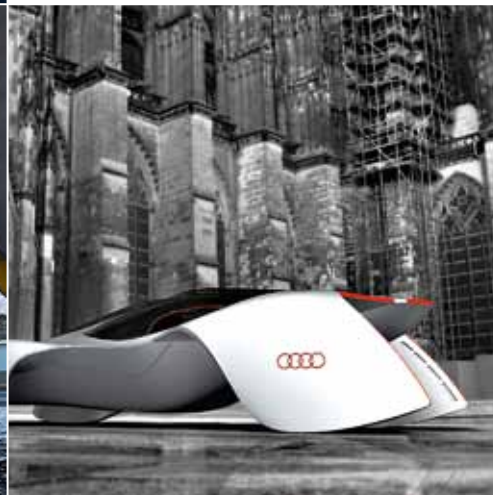


house trends®

Trimestral · n.º 44 · 4,50€



ALMA

Dentro & Fora
Inside & Out

A variedade de combinações de materiais, bem como a existência de dois tamanhos diferentes, faz com que a linha de cadeiras *Alma*, da Koo International, possa ser usada em diversas atmosferas. Não só desenhadas para espaços interiores, as poltronas *Alma* podem facilmente decorar e tornar mais funcional o jardim ou a área envolvente à piscina uma vez que, feitas em PVC com almofadas em tela de polietileno, se tornam mais resistentes em ambiente exteriores.

The variety of combinations of materials, as well as the existence of two different sizes, means that the range of *Alma* chairs, by Koo International, can be used in a choice of settings. Not only designed for interior spaces, *Alma* armchairs can easily decorate your garden or poolside and make them all the more functional, as they are made of PVC with polyethylene fabric cushioning, and are therefore more resistant in outdoor settings.

www.koointernational.com



UPSIDE DOWN

Inversão de Paradigmas

Inversing Paradigms

Comissionada pelo Espaço Cultural Louis Vuitton e editada pela Galeria BSL, a estante *Upside Down*, da autoria do *designer* francês Adrien de Melo, inverte os padrões ao definir-se como uma estante suspensa, de arquitetura modular com caixas translúcidas assentes em estruturas de inox que criam cinco módulos de diferentes dimensões e comprimentos.

Commissioned by the Espace Culturel Louis Vuitton and edited by Galerie BSL, the *Upside Down* bookcase, created by French designer Adrien de Melo, turns things on their head in becoming a stand that hangs, with modular architecture, see-through inflatable cushions, and stainless steel frames, creating five modules of varying dimensions.

www.adriendemelo.com

